



Illustration: BIG

Lisbet Fritze Trentemøller, senior arkitekt, BIG

Solcelletag med organisk form

Den cirkulære bygning i krydslamineret træ har et tag beklædt med rødbrune solceller, strategisk vinklet for at høste solenergi året rundt. Bygningen er designet til at opnå DGNB Guldcertificering.

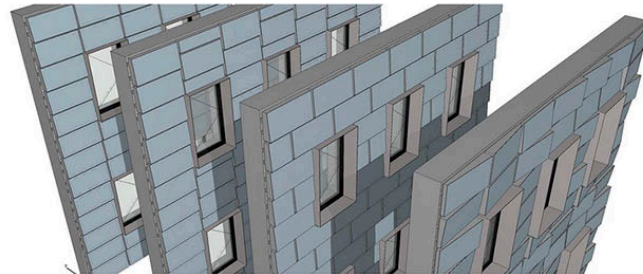


Illustration: Solarlab

Anders Smith, arkitekt, SolarLab

Design guides og BIM-tools

Fra koncept til dokumentation: fra solcellepaneler til ventileret klimaskærm. Designvejledninger til download sammen med nye BIM-værktøjer til SketchUp, Rhino3D, Archicad 24-27 og Revit.



Illustration: Dansk Solenergi

Lau Raffnsøe, Teknisk Chef, Rådet for Bæredygtigt Byggeri

Solceller i bæredygtigt byggeri

Hvorfor oplever vi ikke solcelleboom med introduktion af LCA og nye klimakrav til alt byggeri? Om de modsatrettede incitamentsstrukturer i bygningsreglement energikrav, klimakrav og energipolitikken.

Arrangementet foregår i stueetagen på modsatte side når du kommer ind af indgangen

Building Green, Forum, Julius Thomsens Plads 1, 1925 Frederiksberg

Download gratis adgangsbillet til Forum : [Building Green](#)

Solar City Denmark

Arkitektonisk integrering af solenergi i byggeri og byplanlægning
Forskning-, udvikling- og demonstrationsprojekter
Arrangementer og publikationer

Vil du være med?

Som medlem støtter du foreningens aktiviteter og bliver del af vores netværk

www.solarcity.dk